

## Junge Ideen und alte Werte

**Vom 26. bis 28. Oktober trifft sich die Designwelt in Wien – denn die blickfang-Messe lädt zum Schlendern, Staunen und Shoppen ins MAK. 150 Designer präsentieren Möbel, Mode und Schmuck jenseits der Stangenware. Unter den Besuchern wird auch Designprominenz sein: Eva Marguerre und Marcel Besau von Studio Besau Marguerre sind blickfang Kuratoren des Jahres 2018/19 und werden die blickfang Wien besuchen.**



Das nächste Like, der nächste Hype: Nie war es so einfach, neue Stilvorbilder zu entdecken – und nie war es so schwer, in der Trendvielfalt seinen eigenen Akzent zu setzen. Außer, man ist Besucher der blickfang-Messe. 150 jurygeprüfte, internationale Designer verkaufen hier Möbel, Mode und Schmuck. Wenn vom 26. bis 28. Oktober die Türen des MAK für die blickfang Wien öffnen, warten frische Ideen und junge Talente – und so manches Lieblingsstück, das außer einem selbst niemand hat. Denn das ist das

Besondere an der Designmesse im Museum: Alles, was man sieht, kann man kaufen. Wer durch die Hallen schlendert, taucht in die Designszene ein, findet Inspirationen und begegnet neuen Lebensbegleitern. Hier treffen junge Ideen auf alte Werte, denn der Designer persönlich begleitet seine Entwürfe von der ersten Skizze über die Produktion bis in die Hände des Kunden. Mit Hingabe, die bei Handwerk alltäglich und bei Massenware rar ist, feilt der Designer an Ideen, verfeinert das Material und steckt sein Herzblut in jedes noch so kleine Detail. Und von dem Moment an, in dem man als blickfang-Besucher vom Designer persönlich beraten wird und in seine Welt blicken darf, erzählen Möbel, Mode und Schmuck ihre eigene Geschichte.



### **Altbekanntes neu gedacht: Die ersten Aussteller stehen fest**

blickfang-Entwürfe erzählen verschiedene, ureigene Geschichten. Das italienische Label **Rruna** beispielsweise arbeitet an der Symbiose von Kunst und Mode: Virginia Colonna und Martina Fortuni bringen zeitgenössische Künstler mit erfahrenen Designern und Handwerkern zusammen. Für die aktuelle Kollektion engagierte das Duo die türkische Künstlerin Gozde Ilkin. Weite Schnitte und farbenfrohen Seidenprints verweisen auf ihre kulturellen Wurzeln. Handgestickten Details nehmen derweil auf die politische Gegenwart der Türkei Bezug: Sie fragen unter anderem Geburtstort und -tag des Trägers ab. Andere Ausstellungsstücke zeugen nicht vom Zeitgeschehen, sondern von modernen Technologien.

**Additive Addicted** haben – wie der Name schon sagt – ein Faible für Additive Verfahren, sprich, 3-D-Druck. Aus dem Druckverfahren heraus entwickelt das Label eine eigene Ästhetik. Die charakteristisch geprägte



Oberfläche seiner Porzellanbecher und -schalen entsteht durch die Schichten, in denen ein 3-D-Drucker die Keramik aufgebaut hat. Die blickfang repräsentiert jedoch nicht nur ferne Kulturen und moderne Technologien, sondern auch zeitgemäßes österreichisches Design. Das Tiroler Label **Almut** zeigt und verkauft beispielsweise Leuchten, deren Schirm aus sorgsam gepresstem Almheu besteht. Trotz der sichtbaren Herkunft fügen sich die schlichten Entwürfe in zeitgemäße Interieurs.

### **blickfang Kurator des Jahres 2018-19: Studio Besau Marguerre**



Ein besonderes Händchen für zeitgemäße Interieurs beweisen auch die **blickfang Kuratoren des Jahres**: Marcel Besau und Eva Marguerre vom **Studio Besau Marguerre** beraten die blickfang-Macher für die Dauer einer Saison. Damit hat die blickfang nach internationalen Designstars wie Scholten & Baijings, Inga Sempé oder Sebastian Wrong dieses Jahr einen deutschen Shootingstar als Kurator gewonnen. Seit der Inneneinrichtung der Elbphilharmonie steht Studio Besau Marguerre im Rampenlicht; zudem

verantwortet das Duo Messeinszenierungen tonangebender Möbelmarken wie Vitra und ist Schöpfer verschiedener Leuchten, Möbel und Accessoires für Unternehmen wie e15. Auch mit der blickfang verbindet die beiden bereits eine Vorgeschichte: Zum 25jährigen Firmenjubiläum 2017 entwickelte Studio Besau Marguerre die Tischtuch-Kollektion „drop“. Für das charakteristische, blaue Muster schrieb das Duo eigens ein Programm: Es übersetzt die Prinzipien von Aquarellmalerei und der japanischen Shibori Technik, die durch Faltung besondere Strukturen entstehen lässt, in ein digitales Handwerk. Nun begleiten Marcel Besau und Eva Marguerre die blickfang-Macher für die Dauer einer Saison, beginnend mit der blickfang Wien.



blickfang-Geschäftsführerin Jennifer Reaves fiebert dem Auftakt des gemeinsamen Jahres entgegen: „Studio Besau Marguerre sind für mich ein Prototyp des Designers von Morgen. Sie sind breit aufgestellt, egal, ob Inneneinrichtung, Markeninszenierung oder eigene Produkte: Sie bringen für alles die Kompetenzen mit. Zudem sind Eva und Marcel für mich geborene Designbotschafter. Obwohl sie in der Fachszene zu den Tonangebern zählen, sind sie bodenständig, nahbar, auf Augenhöhe – und erklären Design in Worten, die man versteht. Und darum geht es bei der blickfang.“ So gilt es, die Kalender zu zücken: Vom 26. bis 28. Oktober ruft die Designmesse ins Museum. Und wer nicht warten will, um Entwürfe zu entdecken, die niemand hat, aber jeder gerne hätte, kann schon heute unter [www.blickfang-designshop.com](http://www.blickfang-designshop.com) auf die Jagd nach neuen Lieblingsstücken gehen.

### /// Kontakt

Bei etwaigen Fragen steht Ihnen das blickfang-Team gerne zur Verfügung!

[presse@blickfang.com](mailto:presse@blickfang.com) | Tel. +49 (0)711 990 93-30

### /// Bildarchiv

Bildmaterial zur kostenfreien Verwendung finden Sie auf unserer Website unter

[www.blickfang.com/presseportal/wien](http://www.blickfang.com/presseportal/wien), der Fotocredit lautet © **blickfang**. Bitte nennen Sie bei

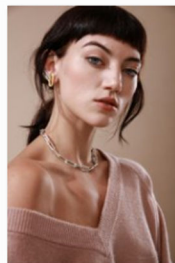
Veröffentlichung auch den im Bildtitel angegebenen Designer.



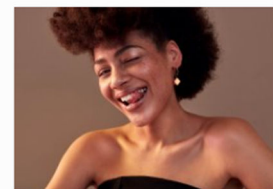
Almut auf der internationalen Designmesse blickfang Wien.jpg



Case Studies auf der internationalen Designmesse blickfang Wien(1).jpg



Charlotte Valkeniers (3) auf der internationalen Designmesse blickfang Wien.jpg



Fritz and Rose auf der internationalen Designmesse blickfang Wien (neue Kampagne).jpg



Harald Gorbach auf der internationalen Designmesse blickfang Wien.jpg



Kreisverkehr (2) auf der internationalen Designmesse blickfang Wien.jpg



Lila auf der internationalen Designmesse blickfang Wien.jpg



Moritz Pröll auf der internationalen Designmesse blickfang Wien(9).jpg

### /// Eintrittspreise & Öffnungszeiten

FR | 26. Oktober 2018 | 12 – 21 Uhr

SA | 27. Oktober 2018 | 10 – 20 Uhr

SO | 28. Oktober 2018 | 10 – 18 Uhr

Tageskarte EUR 12,-

Ermäßigt EUR 10,- (für Schüler und Studenten)

Kinder bis 12 Jahre frei

Vergünstigte Tickets im Vorverkauf: <https://tickets-eu.blickfang.com/wien>

### /// Ort

MAK – Österreichisches Museum für Angewandte Kunst / Gegenwartskunst

Weiskirchnerstraße 3 | 1010 Wien

### /// Save the Date

**blickfang Wien** | MAK | 26 | 27 | 28 Oktober 2018

**blickfang Zürich** | Stage One | 09 | 10 | 11 November 2018

**blickfang Bern** | Bernexpo | 16 | 17 | 18 November 2018

**Designers Market by blickfang** | imm cologne | 18 | 19 | 20 Januar 2019

**blickfang Hamburg** | Deichtorhallen | 01 | 02 | 03 Februar 2019

**blickfang Stuttgart** | Liederhalle | 15 | 16 | 17 März 2019

**blickfang Basel** | Messe Basel | 26 | 27 | 28 April 2019

### /// blickfang in Kürze

Die blickfang ist das größte Design Shopping Event in Deutschland, Österreich und der Schweiz. Sie findet seit beinahe 25 Jahren im jährlichen Rhythmus an sieben europäischen Standorten statt.

- Basel | Bern | Hamburg | Köln | Stuttgart | Wien | Zürich
- Jährlich beteiligen sich mehr als 650 Designer an der blickfang.
- Sie arbeiten in den Bereichen Möbel, Produkte, Mode und Schmuck.
- Für die blickfang muss man sich bewerben; eine Fachjury wählt aus allen Einreichungen rund ein Drittel als Aussteller aus.
- Über 70.000 Menschen besuchen die blickfang im Jahr.
- Unter [www.blickfang-designshop.com](http://www.blickfang-designshop.com) findet die Designmesse ihre online-Erweiterung. Das Team präsentiert hier täglich neue Designer und kuratierte Produkte.

### /// blickfang specials

Die blickfang versteht sich nicht nur als Messe, sondern auch als Plattform für Design. Darum bietet sie zahlreiche Sonderformate.

- Kurator des Jahres: Über den Zeitraum eines Jahres begleiten international bekannte Designgrößen – in der Saison 2017/18 das Hamburger Studio Besau Marguerre – die blickfang.
- blickfang Designworkshop: Ein dreitägiger Workshop unter der Schirmherrschaft des Kurators des Jahres zeigt jungen Unternehmern Marktchancen auf.
- blickfang Designpreis: Eine namhafte Jury verleiht innerhalb jeder Messe den blickfang Designpreis an die besten Aussteller.