

Ein Museum voll Geheimtipps

Auf der blickfang Wien präsentieren sich Designer aus Wien und ganz Europa Schulter an Schulter. Während die departure Sonderschau unterstreicht, dass Wiener Designstudios Entwürfe für alle Facetten von Leben und Stil entwickeln, bringt die Dutch Design Sonderschau mit anschließendem Pop Up Store im 7. Bezirk internationales Designgeschehen in die Stadt.



Es gibt Dinge, die im Geheimen auf einen warten. Sie warten nicht in Kaufhäusern, sie warten nicht auf Google – sie warten an Orten wie der blickfang Designmesse. Vom 27. bis 29. Oktober versammeln sich 150 lokale und internationale Designer im Wiener MAK, um ihre Entwürfe der breiten Öffentlichkeit vorzustellen und zu verkaufen. Da das Design Shopping Event bereits zum 15. Mal seine Türen öffnet, ist es längst kein Geheimtipp mehr. Auch das Messe-Prinzip – Designer kennen lernen, im persönlichen Gespräch Einblicke und

Inspirationen sammeln und ausgesuchte Lieblingsstücke heim nehmen – ist dem Wiener Publikum längst in Fleisch und Blut übergegangen. Selbst das Lösen eines vergünstigten Onlinetickets im blickfang Designshop unter www.blickfang-onlineshop.com ist für die meisten blickfang-Freunde selbstverständlich. Geheimtipp sind jedoch jedes Jahr aufs Neue die Designer und die Entwürfe, die auf der blickfang ins Rampenlicht treten. Sei es die departure Förderfläche für aufstrebendes Wiener Design, die Kids Design Inszenierung von Herr und Frau Klein und Cybex oder internationale Akzente wie die dritte Dutch Design Show: blickfang Wien tritt auch im 15. Jahr mit frischem Blick und starken Köpfen an, um für drei Tage der Kreativ Hotspot Europas zu sein.



Departure: Aus Wien in die Welt

Kennzeichen der blickfang ist, dass man hier genau die Entwürfe findet, nach denen man sich die Finger leckt und in Einkaufsstrassen vergeblich die Füße wund läuft. Wie vielfältig die Designlandschaft abseits großer Marken aussieht, umreißt die departure Förderfläche – und zwar allein anhand von Designern aus Wien. Die hier zu findenden Möbel, Mode und Accessoires beweisen, dass Wien ein wahrer Nährboden für kreative Talente ist. **Julia Skergerth** etwa entschied sich bewusst gegen Städte wie London und New York, um ihr Schuhlabel in Wien aufzubauen. Das Wäschelabel **Miyagi** wiederum setzt auf einen japanischen Namen und Tokioter Ästhetik – doch selbst das Tencel-Textil, aus dem die Stücke gefertigt sind, stammt aus Österreich. Und hinter der Möbelmanufaktur **Glein** stehen

Absolventen der Universität für angewandte Kunst, die ihr Netzwerk in Wien nutzen, um Vollholz-Möbel zu entwerfen und zu produzieren, die in jedem Kopenhagener Designstore eine gute Figur machen würden.

Dutch Design: Gekommen und zu bleiben



Da nicht nur Wiener Designer, sondern auch das Wiener blickfang-Publikum weltgewandt ist, sind neben lokalen Labels zahlreiche Newcomer aus 16 Nationen vertreten. Eine besondere, grenzüberschreitende Liebesgeschichte erzählt die Dutch Design Sonderschau, die im Rahmen der blickfang Wien in die dritte Runde geht – und diesmal gekommen ist, um zu bleiben. Denn vom 27. Oktober bis 31. Januar ist ein **blickfang Pop Up Store** im Ladenatelier des Wiener Modelabels Roee in der Bandgasse im 7. Bezirk zu Gast, und präsentiert monatlich wechselnde

Dutch Design Entwürfe. Auftakt machen die Designer, die auch auf der Dutch Design Show der blickfang Wien persönlich vertreten sind. So kann man auf der blickfang und über die Messe hinaus im Pop Up Store die farb- und musterstarken Strickentwürfe von Thijs Verhaard entdecken, sich in fein gedrehte Holzleuchten von Emile van Hoogdalem verlieben oder mit den Taschen von Renske Versluijs seine neue Lieblingsbegleiter heimnehmen. Trotzdem lohnt es sich, am Nationalfeiertags-Wochenende das Sofa zu verlassen – denn im blickfang Pop Up Store und im blickfang Onlineshop ist nur ein kleiner Teil der 150 Designer vertreten. Aber das ist ja auch der Reiz eines Geheimtipps: Am Ende des blickfang-Wochenendes besitzt man genau das exklusive Einzelstück, das niemand hat, aber jeder gerne hätte.

/// Kontakt

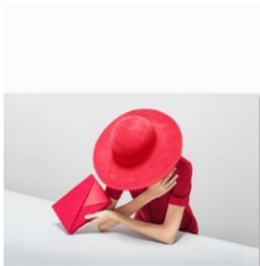
Bei etwaigen Fragen steht Ihnen das blickfang-Team gerne zur Verfügung!

Johanna Wittmaack | Johanna.Wittmaack@blickfang.com | Tel. +49 (0)711 990 93-30

/// Bildarchiv

Bildmaterial zur kostenfreien Verwendung finden Sie auf unserer Website unter

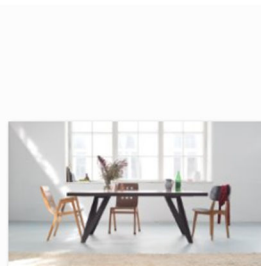
www.blickfang.com/presseportal/wien.html, der Fotocredit lautet © **blickfang**. Bitte nennen Sie bei Veröffentlichung auch den im Bildtitel angegebenen Designer.



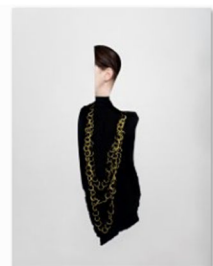
nelly bichet chapeaux auf der internationalen Designmesse blickfang Wien (2).jpg



Puik auf der Dutch design show der internationalen Designmesse blickfang Wien (c)Jeroen van der Wielen(2).jpg



spolia auf der internationalen Designmesse blickfang (1).jpg



un_wearable by güzün auf der internationalen Designmesse blickfang Wien (2).jpg

/// Öffnungszeiten & Eintrittspreise

FR | 27. Oktober 2017 | 12 – 21 Uhr | ab 18 Uhr Late Night Shopping

SA | 28. Oktober 2017 | 10 – 20 Uhr

SO | 29. Oktober | 10 – 18 Uhr

Tageskarte EUR 10,-

Ermäßigt EUR 8,- (für Schüler und Studenten)

Kinder bis 12 Jahre frei

Tickets zum Early Bird Tarif: www.blickfang-onlineshop.com/16-tickets

/// Ort

MAK – Österreichisches Museum für Angewandte Kunst / Gegenwartskunst

Weiskirchnerstraße 3 | 1010 Wien

/// Save the Date

blickfang Wien | MAK | 27 | 28 | 29 Oktober 2017

blickfang Zürich | Stage One | 10 | 11 | 12 November 2017

NEU blickfang Bern | Bernexpo | 24 | 25 | 26 November 2017

Designers Market by blickfang | imm cologne | 19 | 20 | 21 Januar 2018

blickfang Hamburg | Deichtorhallen | 02 | 03 | 04 Februar 2018

blickfang Stuttgart | Liederhalle | 16 | 17 | 18 März 2018

blickfang Basel | Messe Basel | 04 | 05 | 06 Mai 2018

/// blickfang in Kürze

Die blickfang ist das größte Design Shopping Event in Deutschland, Österreich und der Schweiz. Sie findet seit beinahe 25 Jahren im jährlichen Rhythmus an sieben europäischen Standorten statt.

- Basel | Bern | Hamburg | Köln | Stuttgart | Wien | Zürich
- Jährlich beteiligen sich mehr als 650 Designer an der blickfang.
- Sie arbeiten in den Bereichen Möbel, Produkte, Mode und Schmuck.
- Für die blickfang muss man sich bewerben; eine Fachjury wählt aus allen Einreichungen rund ein Drittel als Aussteller aus.
- Über 70.000 Menschen besuchen die blickfang im Jahr.
- Unter www.blickfang-onlineshop.com findet die Designmesse ihre online-Erweiterung. Das Team präsentiert hier täglich neue Designer und kuratierte Produkte.