

Das Herz kauft mit

Vom 21. bis 23. April lädt die blickfang-Messe in Halle 3 der Messe Basel: 160 Möbel-, Mode- und Schmuckdesigner präsentieren hier Entwürfe, die niemand hat, aber jeder gerne hätte. Nach persönlicher Beratung durch die anwesenden Designer bestimmen nicht nur Auge, Hand und Portemonnaie, sondern vor allem ein verliebtes Taumeln in der Brust, welche Lieblingsstücke mit heim dürfen.



Nie schien es leichter, einen eigenen Stil zu entwickeln – Kaufhausketten variieren täglich ihr Sortiment, und das Internet macht Marken aus aller Welt vom Sofa aus zugänglich. Und doch war Individualität nie schwieriger, denn was man in Einkaufsstrassen findet, wird meist tausendfach verkauft. Anders bei der blickfang Basel und dem zugehörigen Designshop unter www.blickfang-onlineshop.com. Denn hier wird Shoppen zur höchstpersönlichen Tuchföhlung: 160 Designer präsentieren ihre limitierten Möbel-, Mode- und Schmuckentwürfe. Vom scheuen Flirt mit filigranen Schmuck bis zum Coup de Foudre mit dem Statement-Overall, der den Kleiderschrank zum Schlaraffenland machen wird: Auf jeden Besucher wartet hier sein ganz eigenes Designerlebnis. Dafür sorgt

auch die Jury, die bei der Ausstellerauswahl Ästhetik, Fertigungsqualität und Originalität prüften. Wenn sich nun vom 21. bis 23. April die Halle 3 der Messe Basel für drei Tage zur Design-Pilgerstätte verwandelt, warten Entwürfe mit Ecken, Kanten und Charakter.

Neu gedacht und gut gemacht: Entwürfe der Erstausteller



Neben Publikumslieblingen wie dem Möbellabel Thismade, der Modeschöpferin Claudia Nabholz und der Schmuckdesignerin Charlotte Wooning werden viele Erstausteller eigens für die Messe anreisen. Originell bedeutet bei den aufstrebenden Erstaustellern nicht zwangsläufig extravagant: Das Zürcher-Berliner-Modelabel Selfnation beispielsweise bietet mit Jeans und Chinos Kleidungsstücke, die sich in jedem Schrank finden. Doch die Hosen lassen sich nicht von der Stange kaufen; nachdem der

Kunde Mass nimmt, Stoff und Passform wählt, individualisieren Selfnation über einen speziellen Konfigurator das Schnittmuster und lassen die Hose in Bayerischen und Tessiner Nähereien fertigen. Das im Oktober 2016 gegründete Schmucklabel Baiushki wiederum verschreibt sich geometrischem Schmuck – und paart ihn mit einem Hauch Unvollkommenheit, denn jedes Stück wird in Zürich von Hand gefertigt und trägt

stolz die Spuren seiner Fertigung. Das Ettinger Brüder-Duo von Unrefined hat sich wiederum auf die handwerkliche Bearbeitung von Holz, Stahl, Beton und Glas spezialisiert; die schlichten Möbel, Leuchten und Wohnaccessoires strahlen die unaufdringlich stille Würde aus, an denen man langjährige Lieblingsstücke auf den ersten Blick erkennt. Also auf zur blickfang Basel: Denn genau hier warten die Designschätze, nach denen man sich die Finger leckt und in Einkaufsstrassen vergeblich die Füsse wund läuft.

/// Kontakt

Bei etwaigen Fragen steht Ihnen das blickfang-Team gerne zur Verfügung!

Johanna Wittmaack | Johanna.Wittmaack@blickfang.com | Tel. +49 (0)711 990 93-30

/// Bildarchiv

Bildmaterial zur kostenfreien Verwendung finden Sie auf unserer Website unter

www.blickfang.com/presseportal, der Fotocredit lautet © **blickfang**. Bitte nennen Sie bei Veröffentlichung auch den im Bildtitel angegebenen Designer.



Artha Collections auf der internationalen Designmesse blickfang Basel.jpg



Claudia Nabholz an der internationalen Designmesse blickfang Basel.jpg



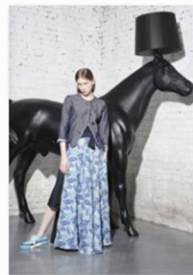
Selfnation an der internationalen Designmesse blickfang Basel.jpg



THISMADE auf der internationalen Designmesse blickfang Basel (1).jpg



Unrefined auf der internationalen Designmesse blickfang Basel (1).png



Xenia Design an der internationalen Designmesse blickfang Basel.jpg

/// Öffnungszeiten & Eintrittspreise

FR | 21. April | 14–21 Uhr

SA | 22. April | 11–20 Uhr

SO | 23. April | 11–18 Uhr

Tageskarte | CHF 15,-

Ermäßigt | CHF 12,- (Schüler/Studenten mit gültigem Ausweis)

Mehrtages-Ticket | CHF 23,-

Tickets zum Early Bird Preis im blickfang Designshop unter www.blickfang-onlineshop.com/16-tickets

/// Save the Date

25 Jahre blickfang Stuttgart | Liederhalle | 17 | 18 | 19 März 2017

blickfang Basel | Messe Basel | 21 | 22 | 23 April 2017

blickfang Wien | MAK | 27 | 28 | 29 Oktober 2017

blickfang Zürich | 17 | 18 | 19 November 2017

blickfang Hamburg | Deichtorhallen | Herbst 2017

/// blickfang in Kürze

Die blickfang ist das größte Design Shopping Event in Deutschland, Österreich und der Schweiz. Sie findet seit beinahe 25 Jahren im jährlichen Rhythmus an fünf europäischen Standorten statt.

- Basel | Hamburg | Stuttgart | Wien | Zürich
- Jährlich beteiligen sich mehr als 650 Designer an der blickfang.
- Sie arbeiten in den Bereichen Möbel, Produkte, Mode und Schmuck.
- Für die blickfang muss man sich bewerben; eine Fachjury wählt aus allen Einreichungen rund ein Drittel als Aussteller aus.
- Über 70.000 Menschen besuchen die blickfang im Jahr.
- Unter www.blickfang-onlineshop.com findet die Designmesse ihre online-Erweiterung. Das Team präsentiert hier täglich neue Designer und kuratierte Produkte.

/// blickfang specials

Die blickfang versteht sich nicht nur als Messe, sondern auch als Plattform für Design. Darum bietet sie zahlreiche Sonderformate.

- Kurator des Jahres: Über den Zeitraum eines Jahres begleiten international bekannte Designgrößen – in der Saison 2016/17 die französische Designerin Inga Sempé – die blickfang.
- blickfang Designworkshop: Ein dreitägiger Workshop unter der Schirmherrschaft des Kurators des Jahres zeigt jungen Unternehmern Marktchancen auf.
- blickfang Designpreis: Eine namhafte Jury verleiht innerhalb jeder Messe den blickfang Designpreis an die besten Aussteller.